

SUZUKI JIMNY

GJ/HJ



SGS 4X4

2023



2003



1981





VORWORT

Über 40 Jahre Firmengeschichte setzen wir fort!

Die SGS wurde 1981 von Sven Gröticke gegründet und wuchs unter seiner Führung rasant zu einer bedeutsamen Größe als Lieferant von Geländewagenzubehör für Autohäuser, Fahrzeughersteller und -importeure.

Während der ersten Hälfte der Firmengeschichte prägten Produktion und Vertrieb eigener Produkte als auch Originalzubehör für etablierte Fahrzeugmarken das Unternehmen. SGS wurde zum exklusiven Zulieferer von u. a. Land Rover, Mitsubishi, Toyota, Nissan, Kia und Daihatsu. Mit Beginn der zweiten Hälfte der Unternehmenshistorie veränderte sich das Kerngeschäft hin zu einem reinen Großhandelshaus für Fahrzeugzubehör. Mit dieser Neuausrichtung entstanden neue Schwerpunkte wie der Import und Vertrieb von Unterfahrschutzsystemen, Ladeflächenabdeckungen und die Ausrüstung von Sonderschutzfahrzeugen.

Mit geballter Kompetenz und ausgezeichnetem Verstand hat Sven Gröticke das Unternehmen bis ins Jahr 2022 geführt.

Seit März 2022 führen wir das Unternehmen mit viel Freude und Energie fort. Wir treiben mit Spaß Fortschritt voran, um unsere Kunden für jeden Einsatz abseits der Straße auszustatten. Die Zukunft von SGS 4x4 sehen wir auch digital. Während wir weiterhin den persönlichen Kontakt zu unseren Kunden sehr schätzen und pflegen, bieten wir über die neu aufgesetzte Onlinepräsenz eine schnellere, immer aktuelle Produktkommunikation an. Besonders freuen wir uns darüber, mit dem Onlineshop einen noch besseren Service anzubieten. Mit unserer Produktvielfalt helfen wir Ihnen, Ihre Zeit effizient einzusetzen.

Christoph Thielecke
Geschäftsführer

PREISE & WEITERE ARTIKEL ZU ALLEN SUZUKI MODELLEN



www.sgs4x4.de

TEAM



Henryk | Alexandra | Gennadi | Cedric | Christoph

INHALT

EU-PERSONENSCHUTZBÜGEL	6
SCHWELLERSCHUTZ & TRITTBRETT	10
UNTERFAHRSCHUTZ	14
FAHRWERK	19
REIFEN & FELGEN	22
SEILWINDE & ANBAUSATZ	26
DACHTRÄGER	29
ZUSATZSCHEINWERFER	34
FUSSRAUMSCHALE & LADERAUMWANNE	36
SCHNEEPFLUG/WINTERDIENST	39
WEITERES ZUBEHÖR	41

EU-PERSONEN- SCHUTZBÜGEL





EU-Personenschutzbügel
Ø 63mm, Edelstahl, schwarz pulverbeschichtet,
EG Betriebserlaubnis (eintragungsfrei)

ART. NR.: EC/MED/450/PL



EU-Personenschutzbügel
Ø 76mm, Edelstahl, schwarz pulverbeschichtet,
EG Betriebserlaubnis (eintragungsfrei)

ART. NR.: EC/SB/450/PL



EU-Personenschutzbügel mit Unterfahrschutz,
 Ø 76mm, Edelstahl, poliert,
 EG Betriebserlaubnis (eintragungsfrei)

ART. NR.: JIMNFRONPU



EU-Personenschutzbügel mit Unterfahrschutz,
 Ø 76mm, Edelstahl, schwarz pulverbeschichtet,
 EG Betriebserlaubnis (eintragungsfrei)

ART. NR.: JIMNFRONBU



EU-Personenschutzbügel
 Ø 76mm Edelstahl, poliert,
 EG Betriebserlaubnis (eintragungsfrei)

ART. NR.: JIMNFRONTP



EU-Personenschutzbügel
 Ø 76mm Edelstahl, schwarz pulverbeschichtet,
 EG Betriebserlaubnis (eintragungsfrei)

ART. NR.: JIMNFRONTB



Klemmhalter für Zusatzscheinwerfer
 Paar, Edelstahl, poliert

Ø63mm Paar
 Ø76mm Paar

ART. NR.: SPF/63/IX
ART. NR.: SPF/76/IX



Klemmhalter für Zusatzscheinwerfer
 Paar, Edelstahl, schwarz pulverbeschichtet

Ø63mm Paar
 Ø76mm Paar

ART. NR.: SPF/63/PL
ART. NR.: SPF/76/PL



EU-Personenschutzbügel
Ø 63mm Edelstahl, poliert,
EG Betriebserlaubnis (eintragungsfrei)

ART. NR.: EC/MED/450/IX



EU-Personenschutzbügel
Ø 76mm, Edelstahl, poliert,
EG Betriebserlaubnis (eintragungsfrei)

ART. NR.: EC/SB/450/IX

SCHWELLER- SCHUTZ & TRITTBRETT





Schwellerschutzrohr mit Tritt
Paar, Ø 76mm, Edelstahl, poliert,
inkl. TÜV Teilegutachen

ART. NR.: GP/450/IX



Schwellerschutzrohr mit Tritt
Paar, Ø 76mm, Edelstahl, schwarz
pulverbeschichtet, inkl. TÜV Teilegutachen

ART. NR.: GP/450/PL



Schwellerschutzrohr mit Alutritt
Paar, oval 100x60mm, Edelstahl, poliert,
inkl. TÜV Teilegutachen

ART. NR.: DSP/450/IX



Schwellerschutzrohr mit Alutritt
Paar, oval 100x60mm, Edelstahl, schwarz
pulverbeschichtet, inkl. TÜV Teilegutachen

ART. NR.: DSP/450/PL



Schwellerschutzrohr
Ø 63mm, Edelstahl, poliert,
inkl. TÜV Teilegutachen

ART. NR.: TPS/450/IX



Schwellerschutzrohr
Ø 63mm, Edelstahl, schwarz pulverbeschichtet,
inkl. TÜV Teilegutachen

ART. NR.: TPS/450/PL



Schwellerschutzrohr mit Tritt
Paar, oval 100x60mm, Edelstahl, poliert,
inkl. TÜV Teilegutachen

ART. NR.: GPO/450/IX



Rockslider LAPIS Schwellerschutz
Paar, Aluminium, schwarz pulverbeschichtet,
ersetzt den original Schwellerschutz

ART. NR.: HSJ2RSA01



Trittbretter
Paar, Ø 50mm Edelstahl, poliert,
inkl. TÜV Teilegutachen

ART. NR.: P/450/IX



Trittbretter
Paar, Ø 50mm Edelstahl, schwarz
pulverbeschichtet, inkl. TÜV Teilegutachen

ART. NR.: P/450/PL



Heckschutzrohr
Ø 63mm, Edelstahl, poliert,
inkl. TÜV Teilegutachen

ART. NR.: PP1/450/IX



Heckschutzrohr
Ø 63mm, Edelstahl, schwarz pulverbeschichtet,
inkl. TÜV Teilegutachen

ART. NR.: PP1/450/PL



Schwellerschutzrohr mit Tritt
 Paar, oval, 100x60mm, Edelstahl, schwarz
 pulverbeschichtet, inklusive TÜV Teilegutachen

ART. NR.: GPO/450/PL



Rockslider TUBE Schwellerschutz mit Tritt
 Paar, 48mm Aluminium, schwarz
 pulverbeschichtet, inkl. TÜV Teilegutachen

ART. NR.: HSJ2RSA02



Rockslider TUBE Schwellerschutz mit Tritt
 Paar, 48mm Stahl, schwarz pulverbeschichtet,
 inkl. TÜV Teilegutachen

ART. NR.: HSJ2RSA02S

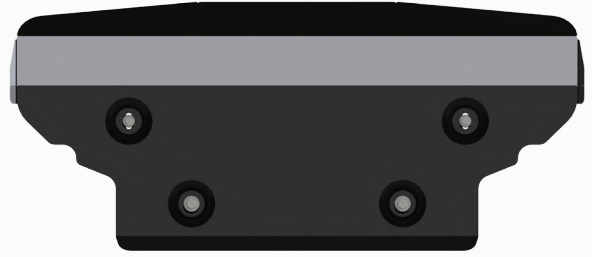
UNTERFAHR- SCHUTZ





Unterfahrerschutz für Frontschürze
Lenkung & Kühler, mit seitlichen Flügeln,
4mm, Aluminium

ART. NR.: 4031 V2



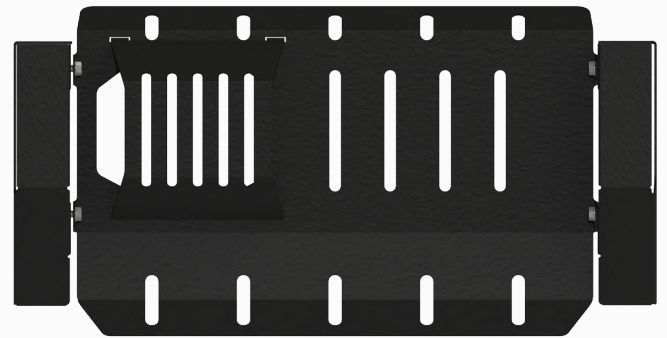
Unterfahrerschutz für Frontschürze
Lenkung & Kühler, mit seitlichen Flügeln,
2mm, Stahl, schwarz pulverbeschichtet

ART. NR.: 4030 V2



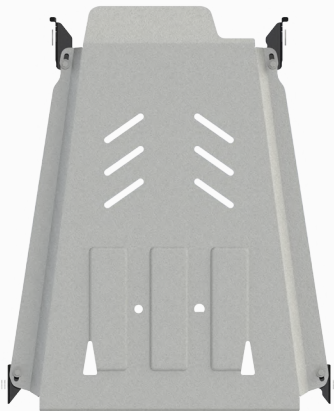
Unterfahrerschutz für Frontschürze
Lenkung & Kühler, 4mm, Aluminium

ART. NR.: 4031 V1



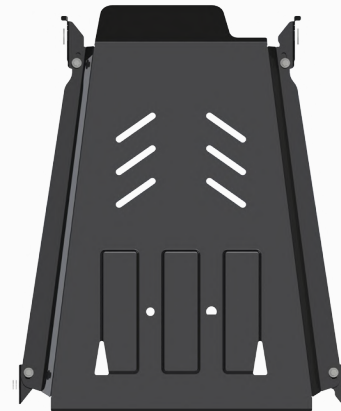
Unterfahrerschutz für Vorderachse & Differential
2mm, Stahl, schwarz pulverbeschichtet

ART. NR.: 4032



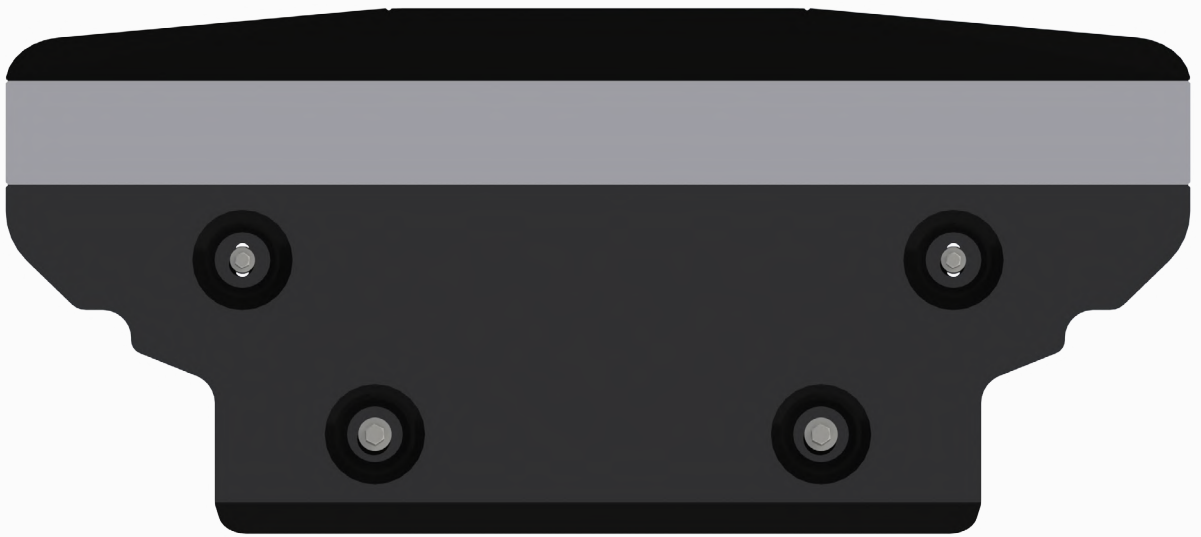
Unterfahrerschutz für Getriebe & Verteilergetriebe
4mm, Aluminium

ART. NR.: 4035



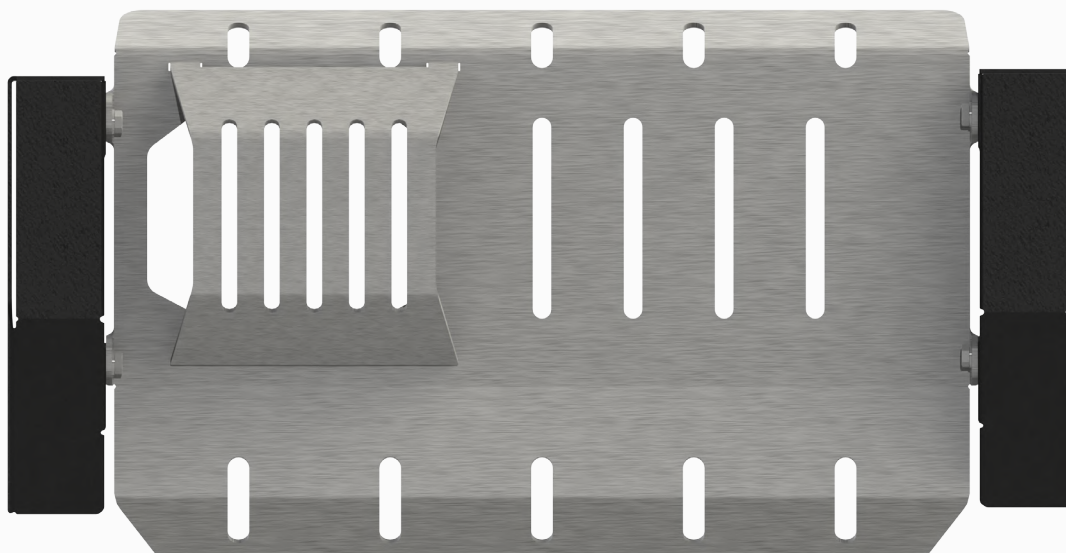
Unterfahrerschutz für Getriebe & Verteilergetriebe
2mm, Stahl, schwarz pulverbeschichtet

ART. NR.: 4034



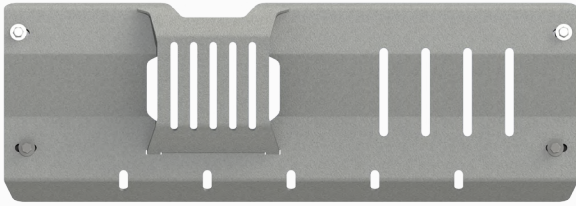
Unterfahrerschutz für Frontschürze, Lenkung & Kühler
2mm, Stahl, schwarz pulverbeschichtet

ART. NR.: 4030 V1



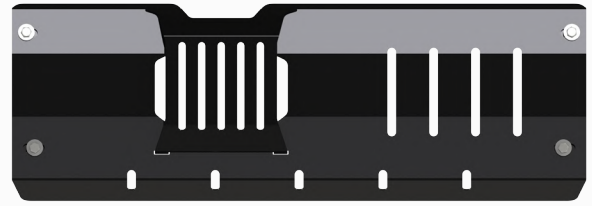
Unterfahrerschutz für Vorderachse & Differential
4mm, Aluminium

ART. NR.: 4033



Unterfahrerschutz für Hinterachse & Differential
4mm, Aluminium

ART. NR.: 4037



Unterfahrerschutz für Hinterachse & Differential
2mm, Stahl, schwarz pulverbeschichtet

ART. NR.: 4036



Unterfahrerschutz für Kühler
5mm, Aluminium, schwarz pulverbeschichtet

ART. NR.: HUFJIMII14A



Unterfahrerschutz für Kühler
4mm, Stahl, schwarz pulverbeschichtet

ART. NR.: HUFJIMII14



Unterfahrerschutz für Vorderachse
4mm, Stahl, verzinkt, schwarz pulverbeschichtet

ART. NR.: HUFJIMII02



Unterfahrerschutz für Kühler
4mm, Stahl, schwarz pulverbeschichtet
Erfordert Windensystem HSW9940JIMII_X

ART. NR.: HUFJIMII13



Unterfahrerschutz für Verteilergetriebe
5mm, Aluminium, verzinkt, schwarz
pulverbeschichtet

ART. NR.: HUFJIMIII0A



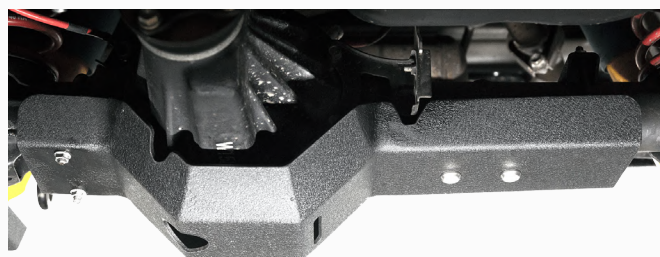
Unterfahrerschutz für Verteilergetriebe
4mm, Stahl, verzinkt, schwarz pulverbeschichtet

ART. NR.: HUFJIMIII0



Unterfahrerschutz für Aktivkohlefilter
Aluminium, schwarz pulverbeschichtet

ART. NR.: HUFJIMIII1



Unterfahrerschutz für Hinterachse
4mm, Stahl, verzinkt, schwarz
pulverbeschichtet

ART. NR.: HUFJIMIII04



Unterfahrerschutz für Stoßdämpferauge hinten
Paar, 4mm, Stahl, verzinkt,
schwarz pulverbeschichtet

ART. NR.: HUFJIMIII01



Unterfahrerschutz für Längslenkeraufnahme
4 Stück, 4mm, Stahl, verzinkt, schwarz
pulverbeschichtet

ART. NR.: HUFJIMIII05

FAHRWERK





Höherlegungsfahrwerk Trekfinder
+40 - 50mm, Dämpfung 5-fach einstellbar,
inkl. verlängerte Stahlflexbremsleitungen

ART. NR.: 1-SUJI2F5.1



Höherlegungsfahrwerk Trekfinder
+40 - 50mm, Dämpfung NICHT einstellbar
inkl. verlängerte Stahlflexbremsleitungen

ART. NR.: 1-SUJI2F1



Komplettfahrwerk OME
Zusatzgewicht auf der Vorderachse bis zu 30kg,
+40mm Höherlegung

ART. NR.: 3-9008GJ



Komplettfahrwerk OME
Zusatzgewicht auf der Vorderachse von 30 bis
60kg, +40mm Höherlegung

ART. NR.: 3-9008GJ-HD



Höherlegungsfedern
Ca. 25mm höher,
nicht für Fahrzeuge mit Luftfahrwerk

ART. NR.: HV-394011-120



Verstärkte Hauptfedern, Hinterachse
Höhere Tragfähigkeit und Stabilität,
bei schwerer Beladung oder Anhängerbetrieb

ART. NR.: HV-393088-701



Höherlegungsfedern Trekfinder
Federnsatz, +20mm, primär zur Optimierung des
Fahrverhaltens

ART. NR.: 1-SUJI2FS20



Längslenkerbuchsen
Set mit 4 Stk., Casterkit

ART. NR.: 1-SUJI2CAS



Trim Packer Trekfinder
+10mm, zum Niveaueausgleich an Vorder- und/
oder Hinterachse, 1 Stk.

ART. NR.: 1-FDR10



Lenkungsdämpfer Trekfinder
Verstärkt, nicht eintragungspflichtig

ART. NR.: 1-SUJI2LD



Vorderachs Stabilisator Trekfinder
Für höhere Steifigkeit, inkl. TÜV Teilegutachten

ART. NR.: 33678-1

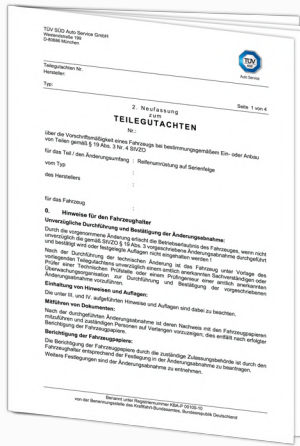


Stahlflexbremsleitungssatz
5cm länger als Serie, inkl. TÜV Teilegutachten

ART. NR.: 1-SUJI2BR40

REIFEN & FELGEN





TÜV Teilegutachten
Für die Bereifung u.a. mit der Größe 215/75 R 15 - 100 auf Serienfelge

ART. NR.: TGA-JIMNY-GJ/HJ



Reifen BFGoodrich AllTerrain T/A KO2
LT 215/75 R 15 100S, Ganzjahresreifen (3PMSF),
*K: E, *N: B, *Ge: 74dB, *Gk: B

ART. NR.: LT2157515BFGAT



Reifen General Grabber AT3
215/75 R 15 100T, Ganzjahresreifen (3PMSF),
*K: E, *N: D, *Ge: 72dB, *Gk: B

ART. NR.: 2157515GEAT3



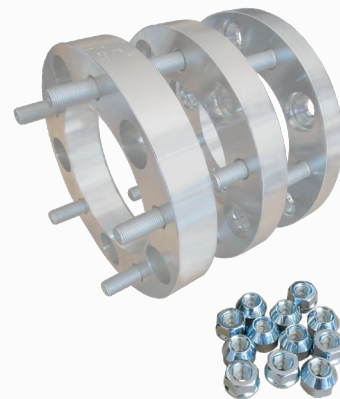
Reifen BF Goodrich Mud Terrain T/A KM3
LT 215/75 R 15 100Q, Sommerreifen,
*K: G, *N: C, *Ge: 76dB, *Gk: B

ART. NR.: LT2157515BFGMT



Spurverbreiterung Aluminium

VA+HA 36mm ART. NR.: SPV 005 SJ 18-Alu-553
VA+HA 46mm ART. NR.: SPV 005 SJ 23-Alu-554
VA+HA 56mm ART. NR.: SPV 005 SJ 28-Alu-556



Spurverbreiterung Stahl

VA+HA 36mm ART. NR.: SPV 005 SJ 18-St-553
VA+HA 46mm ART. NR.: SPV 005 SJ 23-St-554
VA+HA 56mm ART. NR.: SPV 005 SJ 28-St-556



Stahlfelge Dakar dark
schwarz

ART. NR.: Siehe Tabelle



Stahlfelge Dakar
silber

ART. NR.: Siehe Tabelle



Stahlfelge Trak
schwarz

ART. NR.: CEC5DA008A8



Stahlfelge Modular Beadlock
schwarz

ART. NR.: Siehe Tabelle



Alufelge WP

matt schwarz ART. NR.: 5DA00A8.XYZ.1005
matt silber ART. NR.: 117135/5.XYZ.1000



Alufelge Legacy Forged
matt schwarz

ART. NR.: Legacy Forged B

ETG-Nr.: e6*2007/46*0253*
 e6*2007/46*0515*
 e6*2018/858*00228*

LK 5-139,7/M12x1.25

NB 110,5

RADTYP	ARTIKELNUMMER	MATERIAL	GRÖSSE	ET	RL	LACKFARBE
15" Räder						
Modular Beadlock	OMOJNB--	Stahl	5,5x15	ET 5	440kg	schwarz
Dakar dark	ORKNB--	Stahl	6x15	ET 0	730kg	schwarz
Dakar	ORKNS--	Stahl	6x15	ET 0	730kg	silber
Modular Beadlock	OMOKNB--	Stahl	6x15	ET 0	730kg	schwarz
Trak	CEC5DA008A8	Stahl	6x15	ET 0	500kg	schwarz
Dakar dark	OR5NB--	Stahl	7x15	ET -12	730kg	schwarz
Dakar	OR5NS--	Stahl	7x15	ET -12	730kg	silber
16" Räder						
Trak	CFC5DA008A8	Stahl	6x16	ET 0	500kg	schwarz
WP	5DA00A8.XYZ.1005	Aluminium	7,5x16	ET 5	900kg	matt schwarz
WP	117135/5.XYZ.1000	Aluminium	7,5x16	ET 5	900kg	matt silber
Legacy Forged	Legacy Forged B	Aluminium	8x16	ET 0	1500kg	matt schwarz

ARTIKELNUMMER	BEREIFUNG						
	195/80	205/75	215/70	215/75	215/80	225/75	235/75
15" Räder							
OMOJNB--	o.A./ECE	x	x	x	x	x	x
ORKNB--	x	o.A.	o.A.	o.A./TGA	x	x	x
ORKNS--	x	o.A.	o.A.	o.A./TGA	x	x	x
OMOKNB--	o.A.	o.A.	o.A.	o.A.	x	x	x
CEC5DA008A8	o.A./ABE	o.A./ABE	o.A./ABE	18	x	o.A./ABE	x
BOSCO651555139sw	o.A./ABE	o.A./ABE	x	7/8/ABE	7/8/17/ 18/TGA	7/8/17/ 18/TGA	7/8/17/ 18/TGA
BOSCO651555139sv	o.A./ABE	o.A./ABE	x	7/8/ABE	7/8/17/ 18/TGA	7/8/17/ 18/TGA	7/8/17/ 18/TGA
OR5NB--	x	o.A.	7/8	7/8	x	x	x
OR5NS--	x	o.A.	7/8	7/8	x	x	x
16" Räder							
CFC5DA008A8	o.A./ABE	x	o.A./ABE	o.A./ABE	o.A./ABE	x	x
5DA00A8.XYZ.1005	x	x	7/8/TGA	7/8/TGA	7/8/17/ 18/TGA	7/8/17/ 18/TGA	7/8/TGA
117135/5.XYZ.1000	x	x	7/8/TGA	7/8/TGA	7/8/17/ 18/TGA	7/8/17/ 18/TGA	7/8/TGA
Legacy Forged B	x	x	x	7/8/TGA	7/8/17/ 18/TGA	x	7/8/TGA

7 Verbreiterungen oder ausreichende Maßnahmen an der VA anbringen, wenn nicht serienmäßig vorhanden.
 8 Verbreiterungen oder ausreichende Maßnahmen an der HA anbringen, wenn nicht serienmäßig vorhanden.
 17 mindestens 30mm Höherlegung
 18 Abrollprüfung und ggf. Tachoangleichung erforderlich

o.A. ohne Auflagen
 TGA Teilgutachten §19.3 StVZO
 x nicht freigegeben lt. TÜV-Gutachten

Auflage: Die verwendeten Reifen müssen hinsichtlich Lastindex und Höchstgeschwindigkeit dem Fahrzeug entsprechen.

SEILWINDE & ANBAUSATZ





Seilwinden-Set Entry
Inkl. WARN Winde VRX 45-S mit 2.041kg Zugkraft
& 15m Seil, Anbausatz & TÜV Teilegutachten

ART. NR.: 16-3170-ENTRY



Seilwinden-Set Premium
Inkl. WARN Winde AXON 45-S mit 2.041kg Zugkraft
& 15m Seil, Anbausatz & TÜV Teilegutachten

ART. NR.: 16-3170-PREM



Seilwinden-Set Horntools
Seilwinde mit 2t Zugkraft & 25m Seil, inkl. Funkfernbedienung, Anbausatz & TÜV Teilegutachten

ART. NR.: HSW9940JIMII_X



Unterbrecherschalter WARN
12V inkl. Relais + Schutzkappe

ART. NR.: 1-62132



Funkfernsteuerung für WARN Seilwinden
Geegnet für WARN VRX 45-S Seilwinde

ART. NR.: 1-90288

**Genauere Spezifikationen
aller Seilwinden-Sets
unter www.sgs4x4.de/
JimnySeilwinden**



Seilwinden-Set Ultimate
 Inkl. WARN Winde AXON 55-S mit 2.494kg Zugkraft & 15m Seil, Anbausatz & TÜV Teilegutachten

ART. NR.: 16-3170-ULTI



HUB Empfänger WARN
 Für WARN AXON 45-S & AXON 55-S Seilwinde,
 Funkfernbedienung über APP

ART. NR.: 1-103940



HUB Empfänger WARN
 Für WARN VRX 45-S Seilwinde,
 Funkfernbedienung über APP

ART. NR.: 1-103950

DACHTRÄGER





Dachträger Rhino Rack PioneerNG Plattform
Traglast dynamisch: 100kg,
1928 x 1376mm, inkl. Befestigung

ART. NR.: 50-10JT9901



Aussparungen für 2x LED
Zusatzscheinwerfer FX250-CB
(Art. Nr.: 36-3LEDDL103-CB)

Dachträger El Portador
Traglast dynamisch: 75kg,
1548 x 1230mm, inkl. Befestigung

ART. NR.: HJIMGJRR20



Dachträger Rhino Rack PioneerNG Plattform 3/4
Traglast dynamisch: 100kg,
1528 x 1376mm, inkl. Befestigung

ART. NR.: 50-10JT9900



Dachträger NAVIS Alu
Traglast dynamisch: 100kg,
1600 x 1250mm, inkl. Befestigung

ART. NR.: HJIMRR01NG_X



Dachträger Slimline II Kit Front Runner
Traglast gemäß Fahrzeughersteller,
1560 x 1345mm, inkl. Befestigung

ART. NR.: KRSJ003T



Dachträger Slimline II Kit – hohe Version
Traglast gemäß Fahrzeughersteller, 1560 x
1345mm, inkl. Befestigung, zusätzlicher Stauraum

ART. NR.: KRSJ005T



Dachträger Slimline II 3/4 Kit Front Runner
Traglast gemäß Fahrzeughersteller,
1156 x 1345mm, inkl. Befestigung

ART. NR.: KRSJ006T



Dachträger ExRoof
Traglast dynamisch: 100kg,
1698 x 1350mm, inkl. Befestigung

ART. NR.: HJIMRREX01



Dachträger Rhino Rack XTRAY
Traglast dynamisch: 75kg,
1480 x 1090mm, inkl. Befestigung

ART. NR.: 50-12RMCB02-SET



Windabweiser Rhino Rack
Für X-Tray Gepäckträger 50-12RMCB02

ART. NR.: 50-SP218



Front Rail für Dachträger NAVIS
Aluminium, schwarz

ART. NR.: HRRPURA002



Expeditionsreling Kit
Für die vollständige Montage einer Reling am
1345mm breiten Slimline II Dachträger.

ART. NR.: KRXG002



LED Scheinwerfer Dachträger-Halterung
Universal-Halterungen für LED-Scheinwerfer an
Front Runner Dachträgern.

ART. NR.: RRAC124



Halterung mit Griff und Licht
Inkl. 4,5W Rock Light, beidseitig montierbar,
separater elektrischer Anschluss erforderlich

ART. NR.: RRAC188



Heckleiter fünfstufig
Offroadtauglich, montage durch einhängen am
Fahrzeug (links und rechts möglich)

ART. NR.: HJIMGJLAD01



Heckeiter vierstufig
Offroadtauglich, bohrfreie Befestigung am
Fahrzeugheck (rechts zu montieren)

ART. NR.: LASJ003



Querträger Rhino Rack Vortex
1375mm, inkl. Befestigung

ART. NR.: 50-10JB9910



Querträger Rhino Rack HD
1375mm, inkl. Befestigung

ART. NR.: 50-10JB9950



Querträger Kit Front Runner
1345mm, inkl. Befestigung

ART. NR.: KRSJ007

**Umfangreiches
Dachträger Programm
unter www.sgs4x4.de/
Dachtraegerzubehoer**

ZUSATZSCHEIN- WERFER





LED Zusatzscheinwerfer FX250-CB OSRAM
Nahfeld- und Fernlichtbeleuchtung, bis zu 710m
Reichweite, 12/24V, 309mm breit

ART. NR.: 36-3LEDDL103-CB



LED Zusatzscheinwerfer VX1000-CB OSRAM
Nah- und Fernfeldbeleuchtung, bis zu 635m
Reichweite, 12/24V, 1074mm breit

ART. NR.: 36-3LEDDL120-CB



LED Arbeitsscheinwerfer VX80-SP OSRAM
Set 2 Stk., bis zu 230m Reichweite, 12/24V, Spot,
85mm breit

ART. NR.: 36-3LEDWL101-SP



LED Zusatzscheinwerfer FX500-CB OSRAM
Nahfeld- und Fernlichtbeleuchtung,
bis zu 440m Reichweite, 12/24V, 655mm breit

ART. NR.: 36-3LEDDL132-CB



Kabelsatz OSRAM
12V, mit Schalter und Relais, 1 Funktion

ART. NR.: 36-4LEDDLACC101 (für 1 Lichtquelle)
ART. NR.: 36-4LEDDLACC102 (für 2 Lichtquellen)



Wasserdichter Steckverbinder
Horizontal, doppelte O-Ring-Dichtung sorgt für
vollständige wasserdichte.

ART. NR.: ECOM236

FUSSRAUMSCHALE & LADERAUMWANNE





Fußraumschale Fahrerseite schwarz
Nur für Schaltgetriebe,
l x b x h: 650 x 450 x 130mm

ART. NR.: 407846000



Fußraumschale Beifahrerseite schwarz
Nur für Schaltgetriebe,
l x b x h: 600 x 460 x 130mm

ART. NR.: 417846000



Kofferraumwanne flach schwarz
Typ: HJ, l x b x h: 930 x 1300 x 75mm

ART. NR.: 207849000



Kofferraumwanne hoch schwarz
Typ: GJ, 2. Sitzreihe umgeklappt, mit und ohne
Gepäckraumgitter, l x b x h: 770 x 1130 x 260mm

ART. NR.: 107846000



Kofferraumwanne hoch grün
Typ: HJ, l x b x h: 920 x 1295 x 325mm

ART. NR.: 107849003



Kofferraumwanne hoch grün
Typ: GJ, 2. Sitzreihe ausgebaut, mit und ohne
Gepäckraumgitter, l x b x h: 800 x 1310 x 390mm

ART. NR.: 107847003



Kofferraumwanne hoch schwarz
Typ: HJ, l x b x h: 920 x 1295 x 325mm

ART. NR.: 107849000



Kofferraumwanne hoch schwarz
Typ: GJ, 2. Sitzreihe ausgebaut, mit und ohne
Gepäckraumgitter, l x b x h: 800 x 1310 x 390mm

ART. NR.: 107847000

SCHNEEFLOG/ WINTERDIENST





Winterdienstumbau (komplett)
Inkl. aller benötigten Komponenten, Straßenzulassung möglich, max. 65km/h
Nur mit original Stahlfelgen oder Felgen mit geprüfter Radlast!

ART. NR.: 5-JIMNY-GJ/HJ-SNOW

Lieferumfang:

- SNO-WAY-Schneepflug 183 x 55cm mit Niveaueausgleich und E.S.S. System
- Passgenauer Montagerahmen
- Warnflaggenkit inkl. 2 Warnflaggen und Halter
- SNO-WAY-Abdeckhaube
- SNO-WAY-Streugerät 100l inkl. ProControl II Empfänger, 12V Elektrobetrieb
- Streueraufnahme und Schwenkkonsole (ohne AHK)
- Beleuchtungssatz für den Streuer
- 12V Rundumleuchte inkl. Magnet-Saugfuß und Spiralkabel
- Fahrwerksachsauflastungskit, speziell für Benziner
- TÜV Teilegutachten

WEITERES ZUBEHÖR





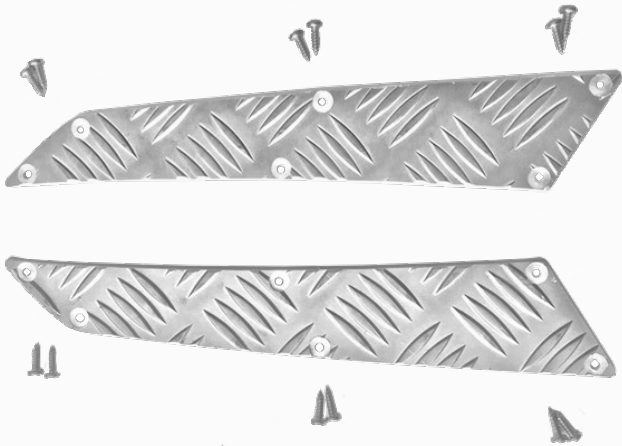
Kotflügelverbreiterung Trekfinder universal
4 Stk., 23mm breit, je 150cm lang,
inkl. TÜV Prüfbericht

ART. NR.: 9705-23600U

Schnorchel TJM Airtec Standard Lufteinlass
Höhere Kraftstoffeffizienz, weniger
Luftfilterverstopfung, inkl. TÜV Teilegutachten

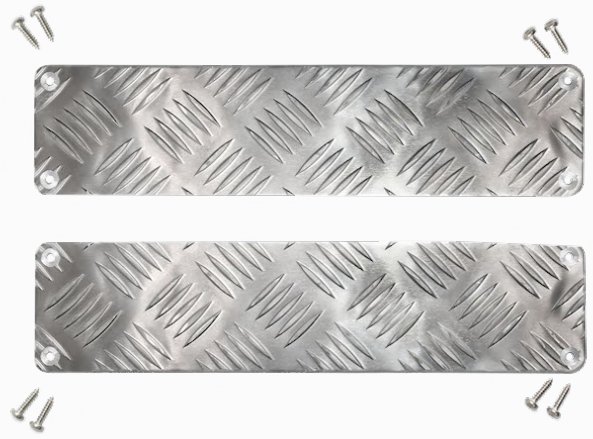
ART. NR.: TSS011SAT0157X





Riffelblechauflagen vorne
Stoßstangenecken vorne rechte & linke Seite,
poliert, 2 Stk., inkl. Edelstahlschrauben

ART. NR.: N4595



Riffelblechauflagen hinten
Stoßstangenecken hinten rechte & linke Seite,
poliert, 2 Stk., inkl. Edelstahlschrauben

ART. NR.: N4594



Modular Schublade Outback
845 x 790 x 280mm, grau

ART. NR.: 37-RDRF790



Seitliche Abdeckung Outback
Für Modular Schublade Outback, grau

ART. NR.: 37-SJFKIK18



Molle Panel
Für die Heckscheibe, Stahl, schwarz
pulverbeschichtet, 630 x 450 x 3mm

ART. NR.: VACC121



Ersatztank 80l
Mehr Reichweite und maximale Bodenfreiheit
Einzelabnahme nach §21 ist durchzuführen

ART. NR.: 2-7287



Seitenschutzleisten Trekfinder
 Paar für rechts und links, schwarz

ART. NR.: 1-SUJI2SLT



Türgriffschalen Trekfinder
 Paar für rechts und links, ABS, schwarz

ART. NR.: 1-SUJI2TST



Differentialsperre vorne ARB
 22 Splines, 10 Bolt, Einstellmutter 2-100601S wird
 zusätzlich benötigt, Air-Locker VA

ART. NR.: 2-206



Differentialsperre hinten ARB
 26 Splines, 10 Bolt, Air-Locker HA

ART. NR.: 2-208



ARB-Kompressor Compact
 12V, 2,5kg, ohne Zubehör für Differentialsperre

ART. NR.: 2-00010



Kupplungskit
 190 x 18 x 19.3mm

ART. NR.: 4-SZ19020-1A

Ausgabe: 01.2024



Informationen zu aktuellen Preisen & Lieferzeiten finden Sie über den QR-Code oder kontaktieren Sie uns unter +49 6154 63210, kontakt@sgs4x4.de oder www.sgs4x4.de!

SGS 4x4

Firmensitz
SGS 4x4 GmbH
Brödermannsallee 18c
25469 Halstenbek
Deutschland

Logistik & Lager
SGS 4x4 GmbH
Im Seesengrund 19
64372 Ober-Ramstadt
Deutschland